


Piece Wapienne

karta dostępności

Informacje podstawowe

 Vendryně, 739 94
GPS: N 49.675600, E 18.718783

 +420 558 554 111
 obec@vendryne.cz
 <http://www.vendryne.cz/>

Opis

Zabytek techniki na terenie miejscowości Vendryně pochodzi z początku XIX wieku. W piecach wypalano wapień, który wydobywano w 3 okolicznych kamieniołomach. Wapień był używany zwłaszcza w miejscowych hutach w Ustroniu a następnie z Trzyńcu. Piece wapienne zakończyły pracę w 1965 roku. Wapienniki są elementem dydaktycznej trasy rowerowej „Śladami hutnictwa”, łączącej miejsca związane z historią produkcji żelaza na Ziemi Trzynieckiej.

Dostępność

Wejście

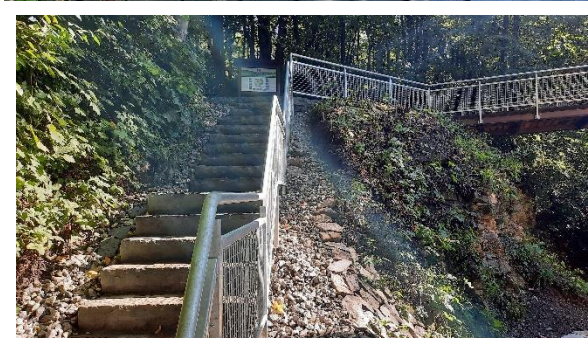
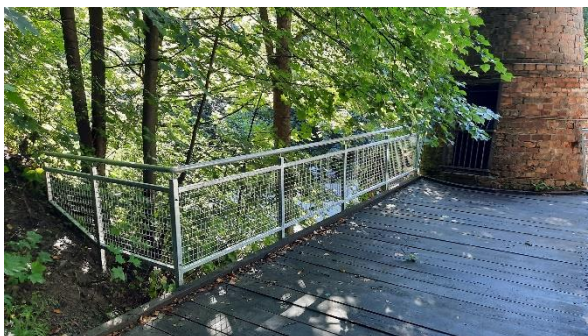
- ❖ Obiekt znajduje się obok pętli przystanku autobusowego, dostęp do niego jest swobodny i pozbawiony barier architektonicznych.



Obszary zewnętrzne

- ❖ Zabytek techniki składa się z dwóch pieców o wysokości 9 m i 10 m. Oba piece mają po 2 otwory. Otwór dolny służył do odbierania wypalanego wapna, otwór górny do wsypywania wsadu.
- ❖ Dostęp do otworów dolnych jest pozbawiony barier architektonicznych.
- ❖ Do górnej, załadowniczej części prowadzi 15 kamiennych schodów (wysokość schodu wynosi 20-25 cm) z poręczą, z jednej strony oraz rampa z drewnianych płyt. Droga dostępowa odzwierciedla naturalne nierówności terenu oraz różnice wzniesień.
- ❖ W części górnej znajduje się również zachowany wózek transportujący materiał.
- ❖ Obiekt jest dobrze widoczny również z drogi dojazdowej.
- ❖ Obiekt nie jest oświetlony.

- ❖ Przy budynku znajduje się tablica informacyjna z informacją o zabytku techniki. Informacje udzielane są w 2 językach – czeskim i polskim.
- ❖ Przy obiekcie mieści się wiata ze stołem i ławką.



Od lewej strony: otwór dolny, otwór górny z wózkiem transportowym, kamienne schody do otworu górnego, siedzisko - miejsce odpoczynku

Toaleta przystosowana do osób o ograniczonych możliwościach ruchowych

- ❖ Brak dostępu do WC.

Usługi i wyposażenie

- ❖ Możliwość wejścia z psem asystentem/przewodnikiem.
- ❖ Możliwość zaparkowania na przystanku końcowym autobusów, przy piecach wapienniczych.
- ❖ Miejsce o swobodnym dostępie, nieobsługiwane przez personel.
- ❖ Na miejscu nie świadczy się żadnych usług, nie ma też dostępu do żadnego wyposażenia.

Data opracowania: 11/2022