



Galeria Sztuki Współczesnej

karta dostępności

Informacje podstawowe

 Hradec Králové, Velké náměstí 139/140, 500 03
GPS: N 50.209847, E 15.834271

 +420 495 512 538

 info@galerie.cz

 <https://www.galeriehk.cz/>

Opis

Galeria sztuki nowoczesnej w Hradcu Králové ma siedzibę w nowo odremontowanym pałacu secesyjnym, który zalicza się do ważnych zabytków architektury z początku XX wieku.

Część rozległej kolekcji obrazów i rzeźb jest wystawiona na stałej ekspozycji, która przedstawia szczegółowy przegląd sztuki czeskiej XX wieku. Wystawiane są tu dzieła Bohumila Kubišty, Emila Filly, Františka Kupky a także współczesnych twórców.

W ciągu roku odbywają się tutaj wystawy sztuk pięknych, publiczność ma możliwość skorzystania z różnorodnych programów kształcących, w tym imprez dla rodzin z dziećmi.

Dostępność

Wejście

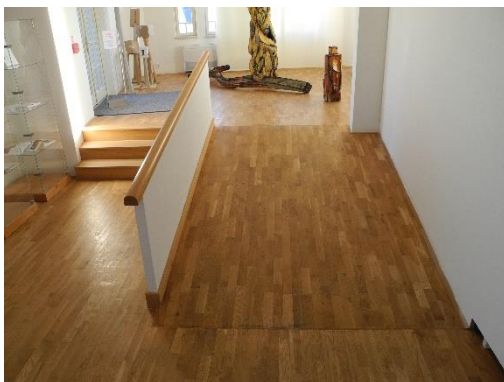
- ❖ Galeria ma dwa wejścia: główne z ul. Velké náměstí i boczne z ul. Úzká.
- ❖ Wejście główne ma bariery architektoniczne: +8 schodów
- ❖ Wejście boczne nie ma barier architektonicznych, na poziomie chodnika dostępowego.
- ❖ Za drzwiami wejściowymi wejścia bocznego znajduje się rampa najazdowa. Szerokość 2,5 m, długość 15 m (dwa ramiona), wysokość całkowita 2 m. Rampa jest wyposażona w poręcze.
- ❖ Drzwi wejściowe mają szerokość min. 80 cm, otwierają się mechanicznie do wewnątrz, bez progów. Przy wejściu znajduje się dzwonek.
- ❖ Dojście do kasy nie ma barier architektonicznych.

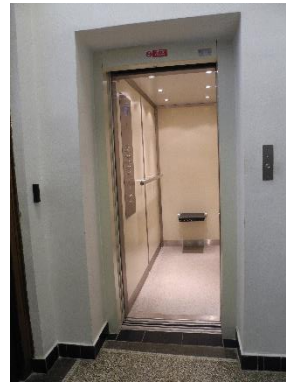


Od lewej strony: Wejście główne, wejście boczne, rampa przy wejściu bocznym

Obszary wewnętrzne

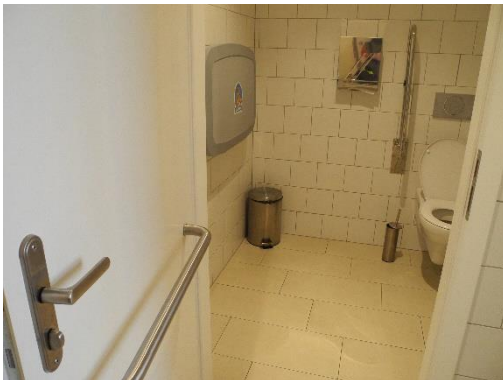
- ❖ Wszystkie drogi w budynku mają szerokość min. 150 cm.
- ❖ Drzwi i przejścia mają szerokość min. 80 cm.
- ❖ Nawierzchnia dróg komunikacyjnych jest utwardzona i bezpoślizgowa. Materiał: drewno, kamień.
- ❖ Na drogach komunikacyjnych nie ma progów/schodów o wysokości powyżej 2 cm.
- ❖ Obiekt ma ponad 1 piętro dostępne dla publiczności – w sumie 5 pięter.
- ❖ Dostępna winda. Wejście do windy ma szerokość min. 80 cm. Wymiary kabiny windy to min. (szer.) 100 x (gł.) 125 cm.
- ❖ Na czwartym piętrze znajduje się relaksujące miejsce do siedzenia.
- ❖ W pomieszczeniach znajduje się wystarczająca powierzchnia manewrowa umożliwiająca ruch wózkom inwalidzkim (obrót wózka) oraz wózkom dziecięcym. Z wózkami dziecięcymi można wejść do galerii, jest to jednak niezbyt komfortowe. Nie polecamy. Wózki dziecięce można pozostawić w pilnowanych pomieszczeniach na 1. piętrze.
- ❖ Większości eksponatów nie wolno dotykać, można je jednak oglądać z bezpośredniej odległości. Modele dotykowe eksponatów nie są dostępne.
- ❖ Eksponaty są dobrze widoczne z różnych pozycji. Opisy eksponatów są dobrze czytelne, zarówno z pozycji osoby siedzącej/osoby niskiego wzrostu, jak i z pozycji osoby stojącej.
- ❖ Opisy eksponatów i teksty na tablicach informacyjnych są dobrze czytelne, również dla osób słabowidzących (odpowiednio duża czcionka, prosty krój, dobry kontrast tekstu i tła).





Toaleta przystosowana do osób o ograniczonych możliwościach ruchowych

- ❖ W galerii znajduje się toaleta bez barier architektonicznych – na 2. i 4. piętrze, swobodny dostęp.
- ❖ Drzwi wejściowe kabiny mają szerokość min. 80 cm, otwierają się w kierunku zewnętrznym.
- ❖ Wymiary kabiny min. 160 x 160 cm.
- ❖ Obok muszli klozetowej wolna przestrzeń na wózek inwalidzki (szerokość min. 90 cm), na którą nie nachodzi żadne wyposażenie (np. kosz na śmieci, umywalka, przewijak itp.).
- ❖ Po obu stronach muszli znajdują się poręcze.
- ❖ W toalecie bez barier architektonicznych znajduje się przewijak.



Usługi i wyposażenie

- ❖ W obiekcie znajduje się: szatnia oraz sklep z pamiątkami (dostęp bez barier architektonicznych).
- ❖ Indywidualne zwiedzanie galerii jest możliwe bez wcześniejszego umawiania się.
- ❖ Nie ma możliwości wejścia z psem przewodnikiem/asystentem.
- ❖ Dostępny jest parking bez wydzielonych specjalnych miejsc dla osób niepełnosprawnych. Parking jest zarządzany przez miasto, postój podlega opłacie.

Data opracowania: 11/2022