

Trzebiechowickie Muzeum Szopki Betlejskiej

karta dostępności

Informacje podstawowe

📍 Třebechovice pod Orebem, Masarykovo náměstí 1426, 503 46
GPS: N 50.201220, E 15.993891

☎ +420 495 592 053

✉ info@betlem.cz

🌐 <https://www.betlem.cz>

Opis

Muzeum miejskie działa w Třebechovicach od 1925 r. Z biegiem czasu muzeum przekształciło się w placówkę skupiającą się na historii szopek betlejskich. Obecnie muzeum sprawuje pieczę nad zbiorami należącymi do miasta oraz kolekcją szopek bożonarodzeniowych. Muzeum jest ewenementem w skali Europy. Zbiory muzeum zawierają ponad 400 szopek, spośród których najcenniejszą jest szopka mechaniczna Probošta, którą stworzono ponad sto lat temu z drewna. Szopkę tę, o wymiarach 6,9 x 1,9 x 2,2 m, wyrzeźbiono z ponad 2000 części. Muzeum organizuje wystawy szopek skupiające się na regionach, gdzie panuje zwyczaj budowania szopek, zarówno w Czechach, jak i za granicą oraz wystawy sezonowe o różnej tematyce. Muzeum jest otwarte przez cały rok. Zwiedzanie odbywa się indywidualnie, bez przewodnika.

Dostępność

Wejście

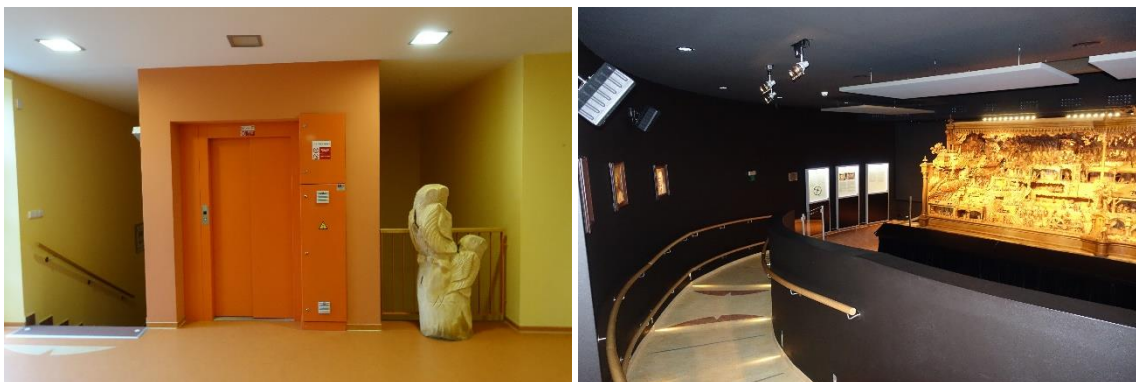
- ❖ Wejście do muzeum jest pozbawione barier architektonicznych.
- ❖ Drzwi wejściowe mają szerokość 80 cm. Za nimi znajduje się przedsionek i kolejne drzwi o szerokości 80 cm. Drzwi są bezprogowe.
- ❖ Dostęp do kasy jest pozbawiony barier architektonicznych.



Od lewej strony: Budynek muzeum, wejście do muzeum i obszar wejścia

Obszary wewnętrzne

- ❖ Wszystkie drogi komunikacyjne w budynku mają szerokość min. 150 cm.
- ❖ Drzwi i przejścia mają szerokość min. 80 cm.
- ❖ Nawierzchnia dróg komunikacyjnych jest utwardzona i bezpoślizgowa. Materiał: PVC
- ❖ Na drogach komunikacyjnych nie ma progów/stopni o wysokości powyżej 2 cm.
- ❖ Ekspozycja znajduje się na parterze i pierwszym piętrze, które połączone są klatką schodową oraz windą. Wejście do windy ma szerokość min. 80 cm. Wymiary kabiny windy wynoszą min. (sz.) 100 x (gł.) 125 cm.
- ❖ W salach wystawowych znajdują się miejsca odpoczynkowe do siedzenia.
- ❖ W pomieszczeniach zachowano wystarczający obszar manewrowy dla wózków inwalidzkich (obrót wózka) i dziecięcych.
- ❖ Ekspонатów nie można dotykać, możliwe jest zbliżanie się do nich na bezpośrednią odległość. Modele dotykowe ekspонатów nie są dostępne.
- ❖ Eksponaty są umieszczone w taki sposób, że odznaczają się dobrą widocznością, zarówno z pozycji osoby siedzącej/niskiego wzrostu, jak i z pozycji osoby stojącej. Opisy opracowano w języku czeskim. Opisy niektórych wystaw są do dyspozycji w językach angielskim i niemieckim.
- ❖ Opisy ekspонатów i teksty na tablicach informacyjnych są dobrze czytelne, również dla osób słabowidzących (odpowiednio duża czcionka, prosty krój, dobry kontrast tekstu i tła).
- ❖ Audio-przewodnik koło Szopki Probošta – języki czeski, angielski, niemiecki, polski + wersja dla dzieci, bez napisów.



Od lewej strony: Winda, ekspozycja Szopka Probošta – rampa obrotowa





Od lewej strony: Ekspozycja

Toaleta przystosowana do osób o ograniczonych możliwościach ruchowych

- ❖ Muzeum jest wyposażone w toaletę dla osób niepełnosprawnych.
- ❖ Drzwi wejściowe kabiny mają szerokość min. 80 cm, otwieranie na zewnątrz.
- ❖ Wymiary kabiny wynoszą min. 160 x 160 cm.
- ❖ Obok muszli klozetowej jest wystarczająca przestrzeń na wózek (o szerokości min. 90 cm), na której nie ma żadnych elementów wyposażenia (kubek na śmieci, umywalka, przewijak i in.).
- ❖ Po obu stronach muszli klozetowej zainstalowano poręcze.
- ❖ Do dyspozycji jest przewijak (w toalecie dla kobiet).



Usługi i wyposażenie

- ❖ W budynku mieści się: garderoba (dostęp bez barier architektonicznych), sklep z pamiątkami (dostęp bez barier architektonicznych), taras (dostęp bez barier architektonicznych).
- ❖ Indywidualne zwiedzanie muzeum nie wymaga uprzedniej rezerwacji. W przypadku grup powyżej 15 osób wymagana jest wcześniejsza rezerwacja.
- ❖ Możliwość wejścia z psem przewodnikiem/asystentem.
- ❖ Kącik dla dzieci i programy specjalne dla dzieci towarzyszące niektórym wystawom.
- ❖ Do dyspozycji jest parking (za urzędem miasta, przy ul. Na Tvrzi, ok. 200 m od muzeum), bez wyznaczonych miejsc dla osób niepełnosprawnych.
- ❖ Obiekt nie jest wyposażony w pętle indukcyjne.

Data opracowania: 11/2022