



Muzeum Stara Fabryka — Oddział Muzeum Historycznego w Bielsku-Białej

karta dostępności

Informacje podstawowe

 Bielsko-Biała, Pl. Żwirki i Wigury 8, 43-300
GPS: N 49.8200307, E 19.044851

 +48 338 122 367

 piotr.kenig@muzeum.bielsko.pl

 <https://muzeum.bielsko.pl>

Opis

Muzeum mieści się w dawnej fabryce sukna Büttnerów. Wystawy stałe: *Od włókiennictwa do małego fiata. Przemysł Bielska-Białej w XIX i XX wieku* oraz *Wilk, selfaktor, postrzygarka*. Zabytki techniki włókienniczej ukazują industrialne oblicze dwumiaста na śląsko-małopolskim pograniczu oraz zapoznają zwiedzających z cyklem produkcji tkanin wełnianych. Odrębny zespół tworzą maszyny do produkcji kapeluszy.

Dostępność

Wejście

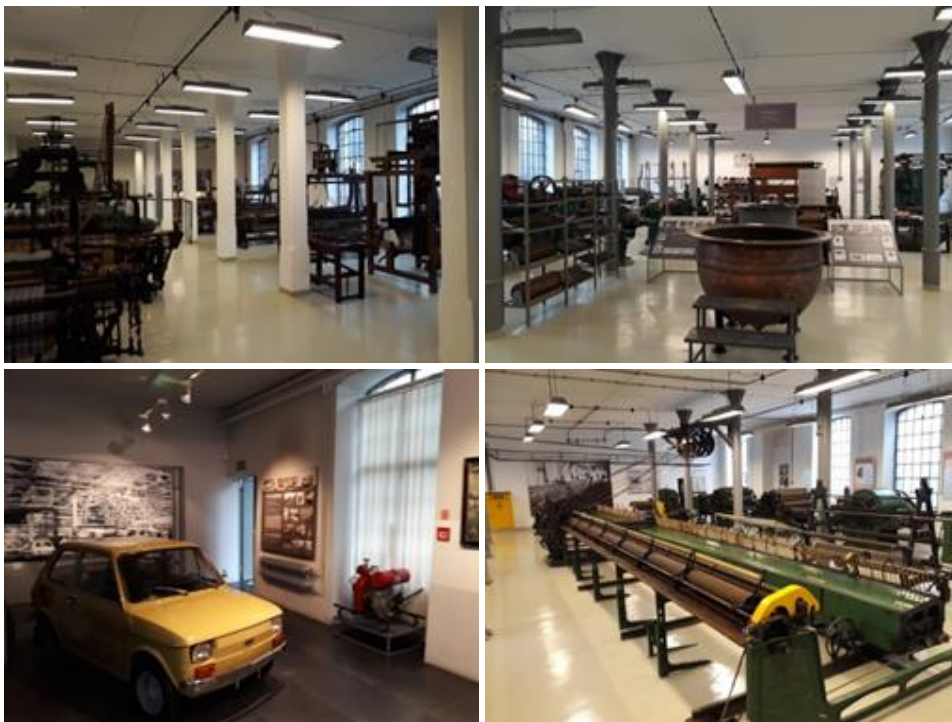
- ❖ Przy wejściu są bariery – schody, 12 stopni, brak rampy.
- ❖ Szerokość drzwi wejściowych wynosi min. 80 cm, otwierają się na zewnątrz.
- ❖ Próg jest wysoki 2,5 cm.



Obszary wewnętrzne

- ❖ Wszystkie drzwi i przejścia mają szerokość co najmniej 80 cm.
- ❖ Drogi komunikacyjne są w niektórych miejscach szerokie tylko 50 cm.
- ❖ Nawierzchnia jest tworzona malowaną wylewką betonową i płytkami ceramicznymi, może być śliska.
- ❖ Na drogach komunikacyjnych występują progi/schody wyższe niż 2 cm.
- ❖ Budynek ma 3 kondygnacje (parter, I. Piętro, poddasze) dostępne dla odwiedzających, które są połączone klatką schodową. W budynku nie ma windy.
- ❖ W salach wystawowych nie ma miejsc wypoczynkowych do siedzenia.

- ❖ W salach wystawowych jest ograniczona przestrzeń manewrowa dla wózków inwalidzkich lub wózków dziecięcych.
- ❖ Ekspozycji i elementów wystroju wewnątrz nie można dotykać, ale można ich obejrzeć z bliska.
- ❖ Ekspozycje, ich opisy w j. polskim, angielskim, niemieckim i panele informacyjne są umieszczone tak, że są dobrze widoczne zarówno z pozycji osoby siedzącej / osoby o małym wzroście, jak i z pozycji osoby stojącej.
- ❖ Opisy ekspozycji i teksty na panelach informacyjnych są dobrze czytelne również dla osób niedowidzących (wystarczająco duże pismo, prosta czcionka, dobry kontrast tekstu i tła).
- ❖ Audiowizualna projekcja w j. polskim jest dostępna również z napisami.



Toaleta przystosowana do osób o ograniczonych możliwościach ruchowych

- ❖ Toaleta nie jest przystosowana dla osób niepełnosprawnych.
- ❖ Brak przewijaka dla niemowląt.

Usługi i wyposażenie

- ❖ Wyposażenie budynku: recepcja/kasa, sklep z pamiątkami, sala projekcyjna – dostęp z barierami architektonicznymi
- ❖ Wizyta w muzeum jest możliwa bez wcześniejszego uzgodnienia.
- ❖ Możliwość wejścia do obiektu z psem przewodnikiem.
- ❖ W obiekcie nie są zainstalowane pętle indukcyjne.
- ❖ Przewodnik w języku polskim, angielskim lub niemieckim po wcześniejszym uzgodnieniu terminu.
- ❖ Drukowany wykład przewodnika w języku polskim dla osób z wadą słuchu nie jest dostępny.
- ❖ Parking z miejscami parkingowymi dla osób niepełnosprawnych nie jest dostępny.

Data opracowania: 11/2022