



Zamek Państwowy Sychrov

karta dostępności

Informacje podstawowe

 Sychrov 1, 463 44
GPS: N 50.626329, E 15.088952

 +420 482 416 011

 sychrov@npu.cz

 <https://www.zamek-sychrov.cz>

Opis

Neogotycki zamek z przyległym parkiem angielskim, będący siedzibą francuskiego rodu Rohanów. Znajduje się tu największa w Europie Środkowej kolekcja francuskiego malarstwa portretowego. Środkowej, na zamku często gościł kompozytor Antonín Dvořák, który w zamku m. In. komponował tu swoje utwory. Na podstawowej trasie okrężnej zwiedzania można podziwiać bogato dekorowane wnętrza. Zwiedzanie z przewodnikiem zajmie ok. 60 min.

Dostępność

Dostęp i wejście do zamku

- ❖ Droga z parkingu na teren zamku prowadzi przez furtkę wykonaną z metalu. Wejście jest wystarczająco szerokie, nie ma barier architektonicznych.
- ❖ Następnie droga do wejścia do zamku biegnie przez szanowny sąd – płaska, równa nawierzchnia (gruboziarnisty piasek).
- ❖ Kasa biletowa znajduje się w pierwszym przejściu w kierunku dziedzińca po prawej stronie. Dostęp do niego jest szlabanem (2 schody).
- ❖ Przy wejściu do zamku jest jeden stopień (wysokość 8 cm).
- ❖ Drzwi wejściowe mają szerokość min. 80 cm, są bezprogowe.



Obszary wewnętrzne

- ❖ Wszystkie drogi komunikacyjne na zamku mają szerokość min. 150 cm.
- ❖ Drzwi i przejścia mają szerokość min. 80 cm.
- ❖ Nawierzchnia dróg komunikacyjnych jest utwardzona i bezpoślizgowa. Materiał: płyty, dywan.

- ❖ Na drogach komunikacyjnych występują progi/schody o wysokości powyżej 2 cm.
- ❖ Budynek posiada 3 ogólnodostępne kondygnacje naziemne połączone klatką schodową. Winda nie jest dostępna. W przypadku wizyty osoby na wózku inwalidzkim wymagana jest eskorta, która zaprowadzi zwiedzającego na II piętro, gdzie trasa zwiedzania jest przystosowana dla osób niepełnosprawnych (obwód Neogotycki Klejnot Rohanů). Trasa zwiedzania na pierwszym piętrze jest przystosowana dla osób niepełnosprawnych (trassa Zlatý poklad). Trasa zwiedzania na 3. piętrze jest dostępna tylko po spiralnych schodach i nie jest przystosowana dla osób niepełnosprawnych (mieszkania prywatne Artura i Gabrieli Rohanů). W salach wystawowych zachowano wystarczający obszar manewrowy dla wózków inwalidzkich.
- ❖ Na trasach zwiedzania Klejnotu Neogotyku Rohanů i Złotego Pokladu jest wystarczająca powierzchnia do poruszania się osoby na wózku inwalidzkim.
- ❖ Ekspozycji nie można dotykać. Modele dotykowe ekspozycji nie są dostępne.
- ❖ Ekspozycje są dobrze widoczne, zarówno z pozycji osoby siedzącej/osoby niskiego wzrostu, jak i z pozycji osoby stojącej.
- ❖ Zwiedzanie odbywa się z przewodnikiem, z tego powodu obiekt nie wyposażono w panele informacyjne i opisy ekspozycji
- ❖ W salach wystawowych nie ma miejsc odpoczynkowych do siedzenia.



Obszary zewnętrzne

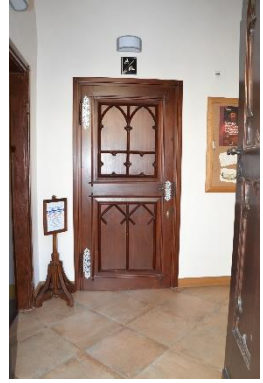
- ❖ Wejście na obszar zewnętrzny jest pozbawione barier architektonicznych, jego szerokość wynosi min. 80 cm.
- ❖ Ścieżki na zewnątrz mają utwardzoną i równą nawierzchnię (bez większych defektów). Materiał: delikatny ubity żwir i piasek, płyty granitowe.
- ❖ Trasa jest szeroka min. 150 cm.

- ❖ Ścieżki na zewnątrz leżą na płaskim aż lekko pofałdowanym terenie (nachylenie wzdłużne do 6%) i nie stanowią istotnego utrudnienia dla osób poruszających się na wózku lub wózków dziecięcych.
- ❖ Na obszarze zewnętrznym zainstalowano tablice informacyjne w języku czeskim, które są dobrze czytelne i zrozumiałe.
- ❖ Na zewnątrz są do dyspozycji miejsca odpoczynkowe do siedzenia.



Toaleta przystosowana do osób o ograniczonych możliwościach ruchowych

- ❖ W budynku są do dyspozycji 2 toalety dla osób niepełnosprawnych na „euro-klucz”, jedna znajduje się na podwórzu zamkowym, druga w restauracji zamkowej.
- ❖ Drzwi wejściowe kabiny mają szerokość min. 80 cm, otwieranie na zewnątrz.
- ❖ Wymiary kabiny wynoszą min. 160x160 cm.
- ❖ Obok muszli klozetowej jest wystarczająca przestrzeń na wózek (o szerokości min. 90 cm), na której nie ma żadnych elementów wyposażenia (kubek na śmieci, umywalka, przewijak i in.).
- ❖ Po obu stronach muszli klozetowej zainstalowano poręcze.
- ❖ Do dyspozycji jest przewijak dla niemowląt.





Usługi i wyposażenie

- ❖ Na terenie zamku znajdują się: sklep z pamiątkami (dostęp utrudniony barierami – 2 stopnie), kawiarnia (dostęp utrudniony barierami – 2 stopnie), restauracja zamkowa (dostęp bez barier architektonicznych), oranżeria (dostęp bez barier architektonicznych).
- ❖ Zwiedzanie zamku nie wymaga wcześniejszego uzgodnienia (w przypadku zwiedzania o szczególnych wymaganiach wymagana jest rezerwacja).. W przypadku grup wymagana jest rezerwacja za pomocą poczty elektronicznej.
- ❖ Możliwość wstępu z psem przewodnikiem/asystentem.
- ❖ Kącik dla dzieci i programy specjalne (trasy zwiedzania) dla rodzin z dziećmi – zwiedzanie z księżniczką, zakres i wykład dostosowany do najmniejszych zwiedzających.
- ❖ Zwiedzanie z przewodnikiem z wykładem w językach czeskim, angielskim, niemieckim i rosyjskim. Zwiedzanie z językiem obcym wymaga wcześniejszego uzgodnienia.
- ❖ Wycieczki z przewodnikiem są dostępne w języku czeskim. Teksty w językach obcych (angielski, niemiecki, polski, rosyjski) są dostępne za opłatę
- ❖ Obiekt nie jest wyposażony w pętle indukcyjne.
- ❖ Parking z miejscami dla osób niepełnosprawnych bezpośrednio przed obiektem.

Data opracowania: 11/2022