



## Zamek Moszna


### karta dostępności

#### Informacje podstawowe

 Moszna, Ul. Zamkowa 1, 47-370 Zielina  
GPS: N 50.4406972, E 17.7678638

 +48 77 552 77 07

 [biuro@mosznazamek.pl](mailto:biuro@mosznazamek.pl)

 <http://mosznazamek.pl/>

#### Opis

Zamek w Mosznej to największy zamek województwa opolskiego. Zamek jest atrakcyjny dla turystów ze względu na swoją architekturę i rozległy park z kilkusetletnimi dębami i lipami. Zamek posiada 365 pomieszczeń i 99 wieży. Budowla powstała w połowie wieku XVIII. Pałac jest częściowo udostępniony do zwiedzania. W galerii odbywają się koncerty muzyki kameralnej, oraz wystawy dzieł sztuki. Od 2013 r. w zamku funkcjonuje hotel, restauracja i kawiarnia. W obiekcie znajdują się sale konferencyjne oraz sale do organizacji imprez rodzinnych. Na terenie parku funkcjonuje Państwowa Stadnina Koni. Zwiedzanie zamku jest multimedialne i odbywa się bez przewodnika.

#### Dostępność

##### Wejście

- ❖ Przy wejściu znajduje się próg (krawężnik) o wys. 10 cm., który można pokonać za pomocą rampy (sz. 130 cm, dł. 70 cm, wys. 10 cm, bez poręczy).
- ❖ Szerokość drzwi wejściowych wynosi minimalnie 80 cm, drzwi otwierają się do wewnątrz i próg jest niższy niż 2 cm.
- ❖ Obszar przed wejściem jest wykonany z kostki granitowej.



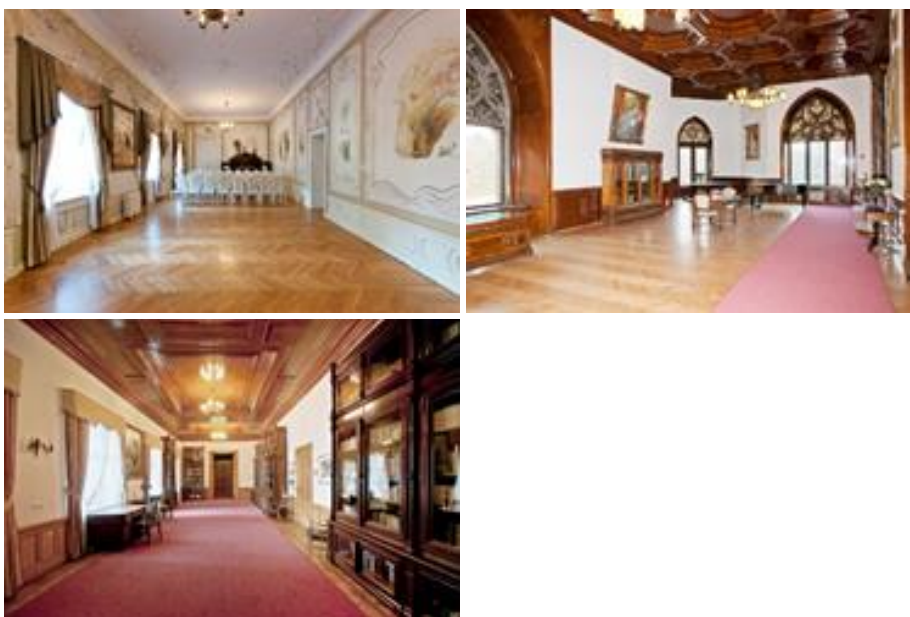
Wejście, rampa

## Obszary wewnętrzne - część zamku udostępniona do zwiedzania

- ❖ Za drzwiami wejściowymi są jeszcze jedne dwuskrzydłowe drzwi, bez progu, którymi się wchodzi do holu głównego z recepcją. Na parterze zamku znajduje się sala konferencyjna, kawiarnia, restauracja, toalety i wejście na dziedziniec.
- ❖ Zamek jest wyposażony w windę. Wejście do windy jest szerokie co najmniej 90 cm. Kabina windy ma 145 cm szerokości i 100 cm głębokości. Winda łączy piwnicę z trzecim piętrem. Osoba na wózku inwalidzkim podczas zwiedzania dostanie się do wszystkich części zamku – poza kaplicą i apartamentem złotym.
- ❖ Szerokość wszystkich korytarzy w zamku wynosi co najmniej 110 cm.
- ❖ Wszystkie drzwi i przejścia mają szerokość co najmniej 80 cm.
- ❖ Nawierzchnia dróg komunikacyjnych w zamku jest stabilna i antypoślizgowa. Materiał: parkiet i wykładzina.
- ❖ W różnych miejscach występują różnego rodzaju schody: proste, kręte, drewniane, kamienne.
- ❖ W pomieszczeniach znajduje się odpowiednio duża przestrzeń manewrowa dostosowana do potrzeb wózków inwalidzkich oraz dziecięcych. Regulamin zwiedzania zamku jednak nie pozwala na wejście z wózkiem dziecięcym na ciągi turystyczne zamku.
- ❖ W pomieszczeniach zamku znajdują się miejsca wypoczynkowe do siedzenia.
- ❖ Ekspонатów nie można dotykać. Dotykowe modele eksponatów nie są dostępne.



Drogi komunikacyjne w zamku



Sale wystawowe

---

## Obszary zewnętrzne – park

---

- ❖ Zamek otacza park.
- ❖ Park jest w zasadzie bez barier, bez stopni/progów większych niż 5 cm i innych barier.
- ❖ Nawierzchnia dróg komunikacyjnych w parku jest stabilna i równa (bez defektów), szerokość co najmniej 150 cm.
- ❖ Ścieżki są płaskie, ewent. łagodnie faliste (z podłużnym spadkiem do 6 %) i znacznie nie komplikują poruszania się osobom na wózkach inwalidzkich lub dostępu wózka dziecięcego.
- ❖ Ścieżki są wyposażone w tablice informacyjne i orientacyjne, które są łatwe do odczytania i zrozumienia w języku polskim, docelowo (po ukończeniu kompleksowej rewitalizacji) w czeskim, angielskim i niemieckim.
- ❖ Na ścieżkach znajdują się miejsca wypoczynkowe do siedzenia (ławki parkowe).

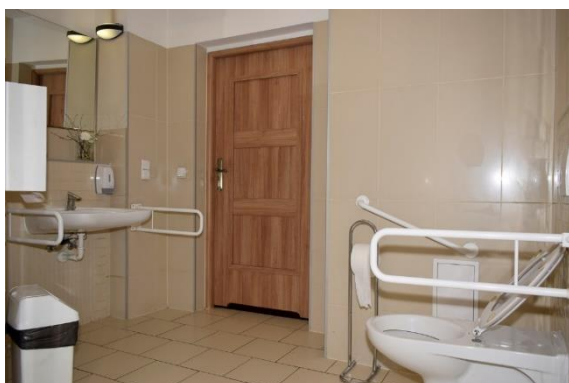


---

## Toaleta przystosowana do osób o ograniczonych możliwościach ruchowych

---

- ❖ Toaleta dla osób niepełnosprawnych znajduje się obok restauracji, nie wymaga specjalnego klucza.
- ❖ Drzwi wejściowe do kabiny mają szerokość co najmniej 80 cm, otwierają się na zewnątrz (z kabiny).
- ❖ Kabina ma wymiar co najmniej 160x160 cm.
- ❖ Obok miski WC jest przestrzeń manewrowa do wózka (o szerokości co najmniej 90 cm), bez przeszkód (takich jak np. kosz na śmieci, umywalka, przewijak i inne).
- ❖ Po obu stronach miski WC jest poręcz.
- ❖ Do dyspozycji jest przewijak dla niemowląt.



---

## Usługi i wyposażenie

---

- ❖ W przypadku osób indywidualnych wizyta w zamku jest możliwa bez wcześniejszego uzgodnienia. W przypadku grup obcojęzycznych oraz zorganizowanych konieczna jest wcześniejsza awizacja.
- ❖ Zwiedzanie zamku odbywa się bez przewodnika. Na trasie znajdują się tablice opisowe w języku polskim, niemieckim i angielskim. Ponadto w każdej sali odtwarzane jest nagranie z głosem lektora opowiadającego o zwiedzonym miejscu (w języku polskim). Osoby dysponujące smartfonem mogą pobrać aplikację Smart Guide, która umożliwia wysłuchanie nagrania w wielu wersjach językowych.
- ❖ Możliwość wejścia do obiektu z psem przewodnikiem.
- ❖ Wyposażenie dostępne bez barier architektonicznych: recepcja/kasa, szatnia, sklep z pamiątkami, sale konferencyjne, zaplecze gastronomiczne (kawiarnia i restauracja).
- ❖ Spacer virtualny/zwiedzanie wirtualne: [https://www.opolskie.pl/wirtualne/zm\\_start.html](https://www.opolskie.pl/wirtualne/zm_start.html)
- ❖ Możliwość wypożyczenia wózka inwalidzkiego.
- ❖ Plac zabaw dla dzieci, kącik dla dzieci.
- ❖ Specjalne programy / materiały informacyjne dla dzieci.
- ❖ Parking z miejscami parkingowymi dla osób niepełnosprawnych.
- ❖ W obiekcie nie są zainstalowane pętle indukcyjne.
- ❖ Drukowany wykład przewodnika w języku polskim dla osób z wadą słuchu nie jest do dyspozycji.
- ❖ Dla indywidualnych zwiedzających obcojęzycznych nie jest dostępny audio przewodnik ani drukowany wykład przewodnika w języku obcym.

*Data opracowania: 11/2022*